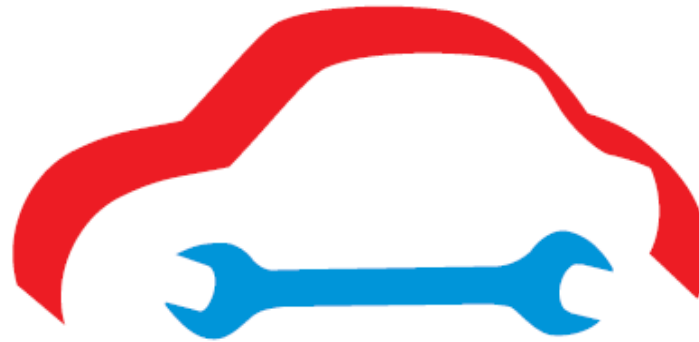


Predaj a servis vozidiel v roku 2009

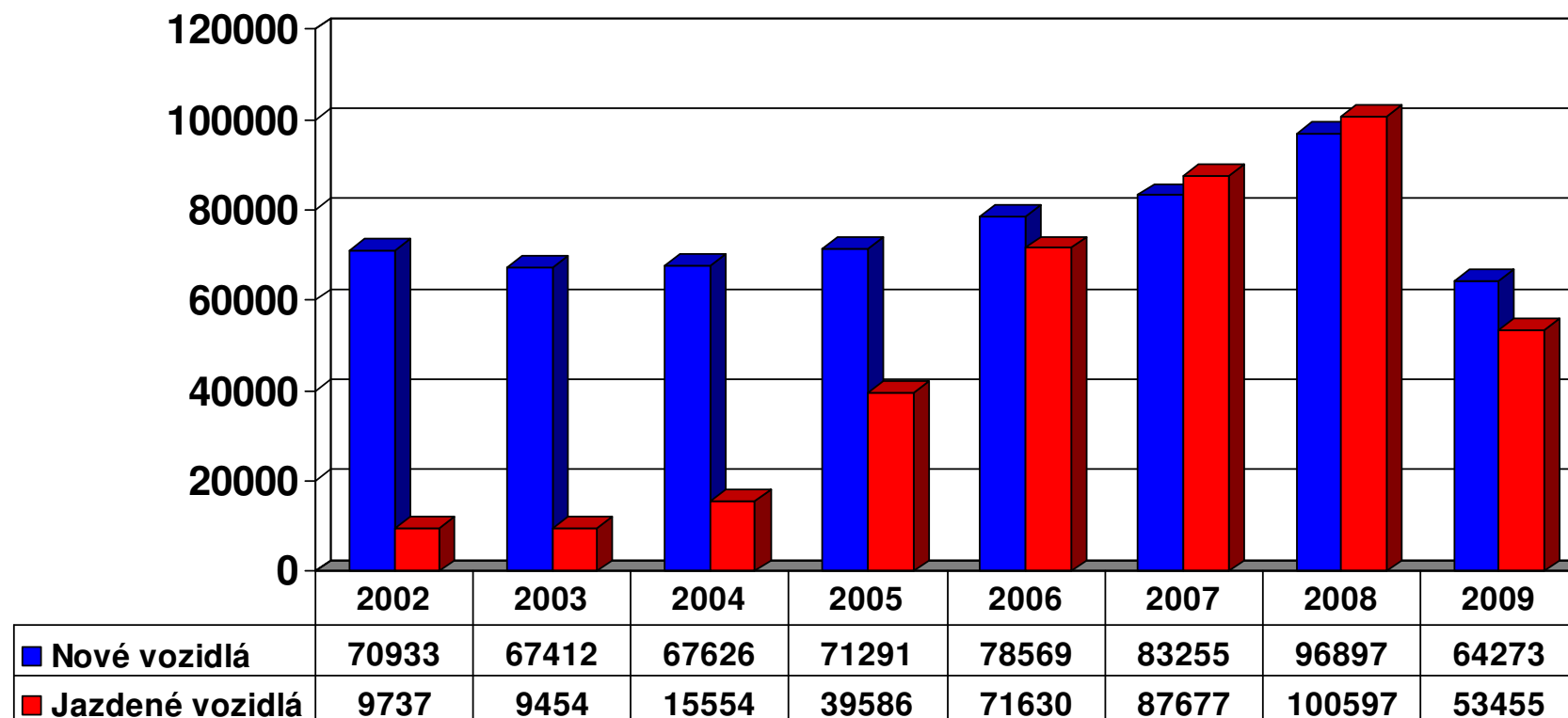


CECH PREDAJCOV A AUTOSERVISOV SR

CPA SR

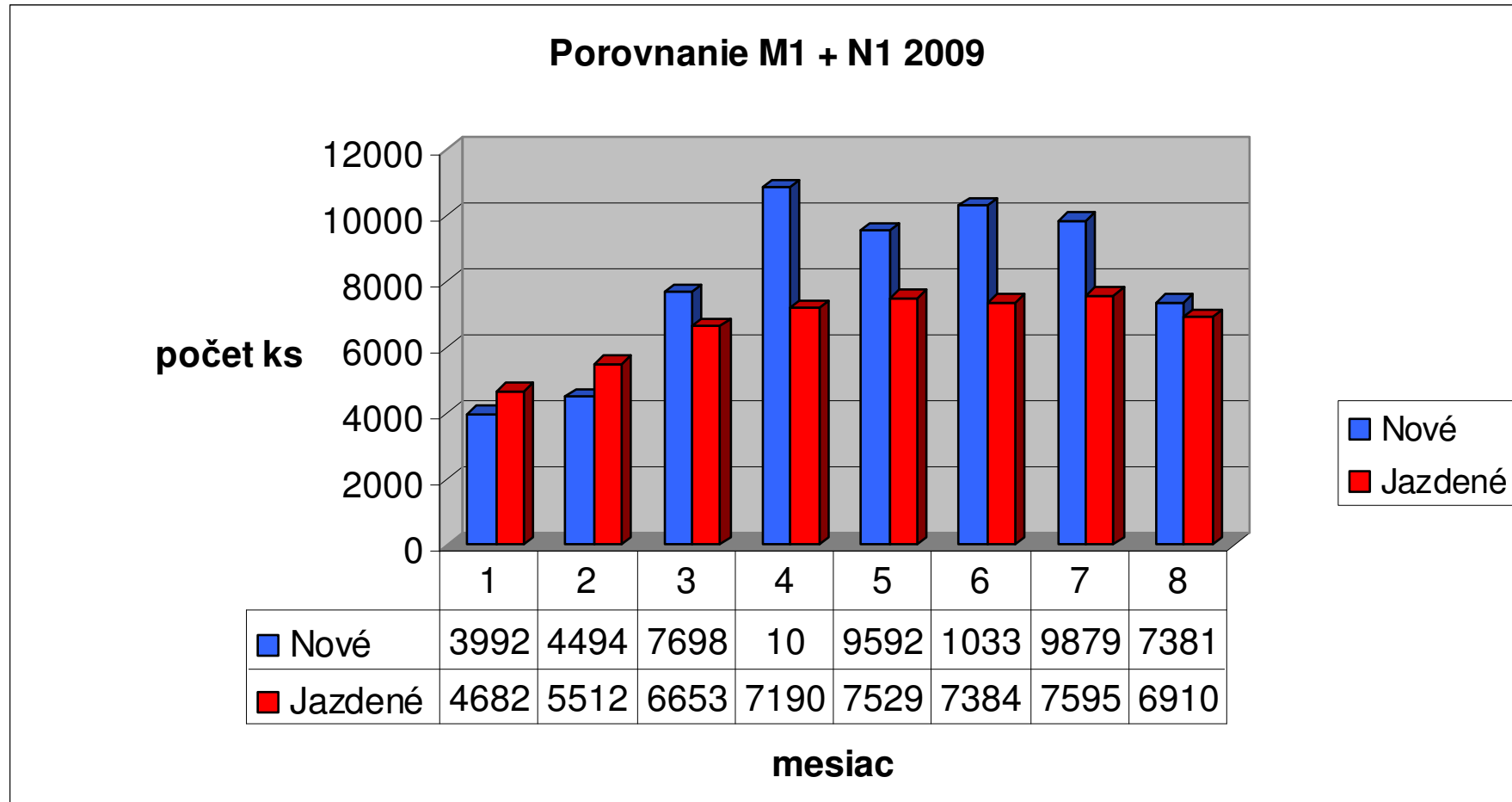


Hromadný a individuálny dovoz prvé registrácie M1 a N1



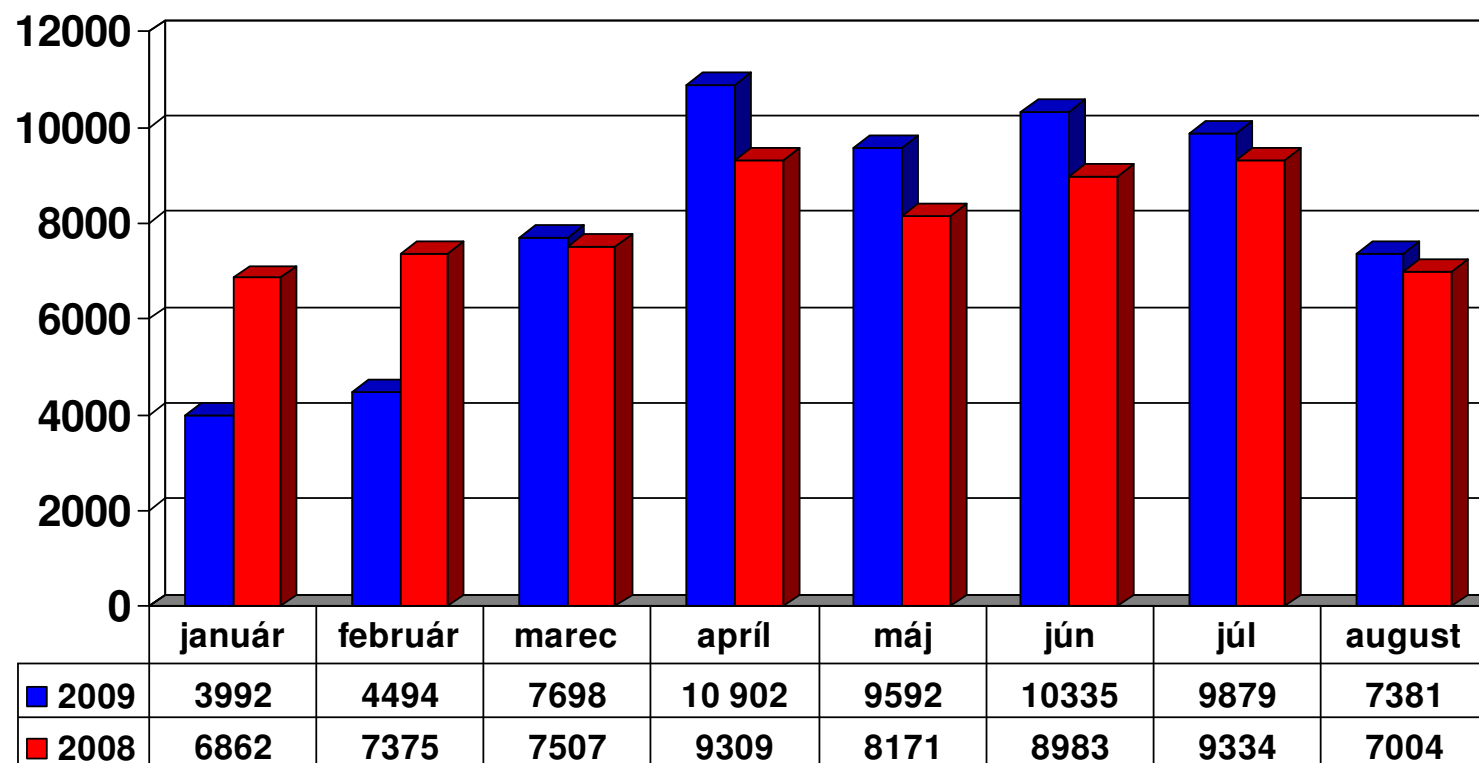
08/2009

Kategória M1 a N1



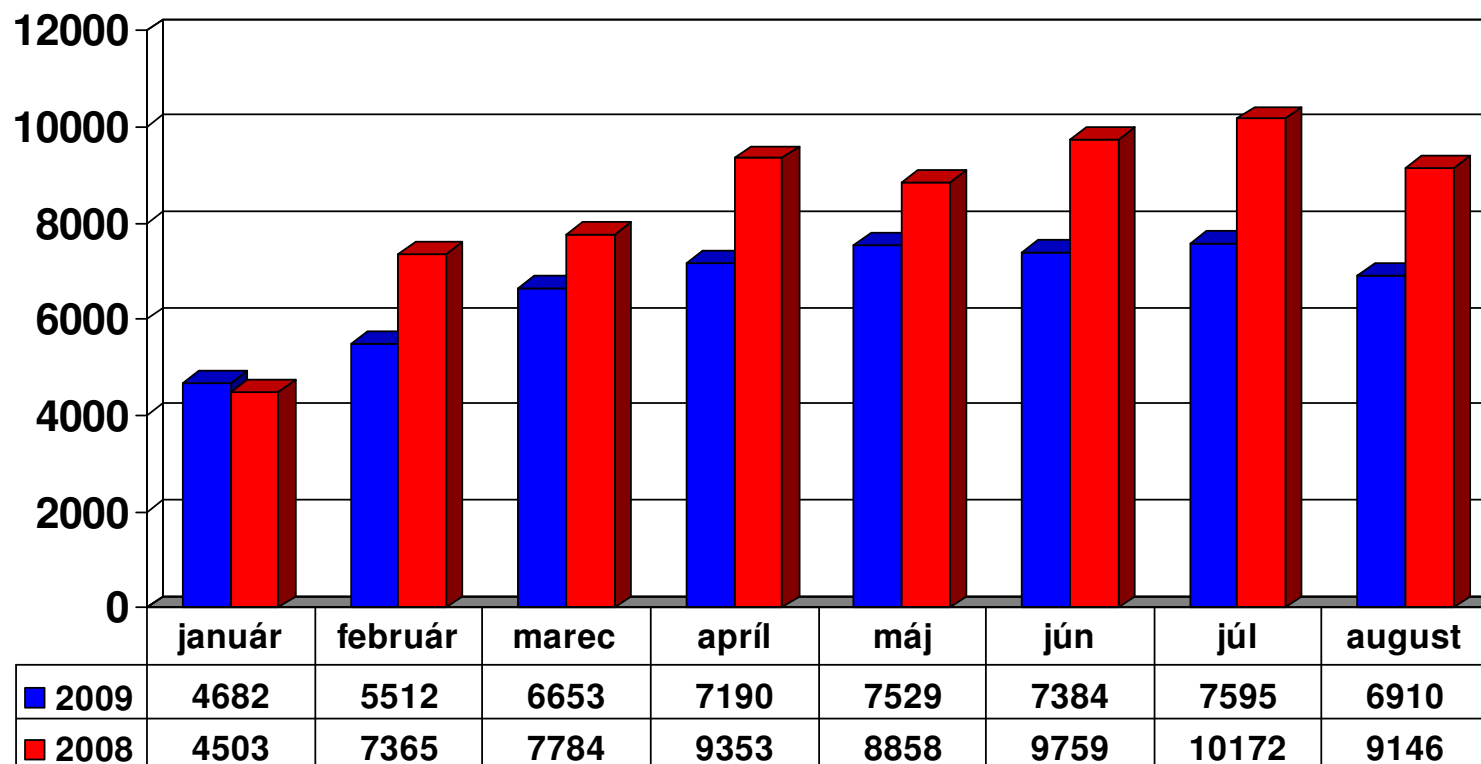


Porovnanie 2008 a 2009 nové vozidlá M1 a N1



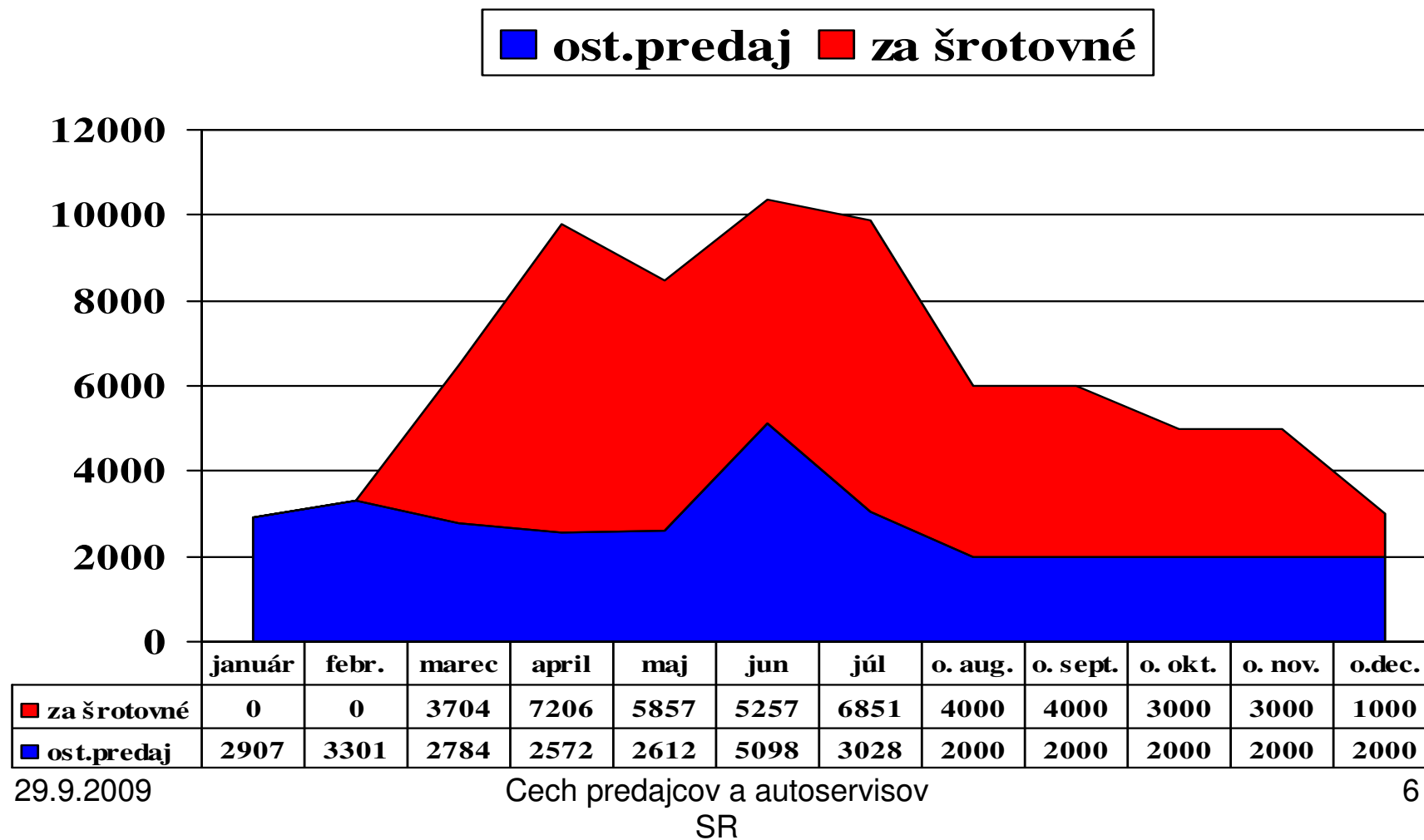


Porovnanie 2008 a 2009 jazdené vozidlá M1 a N1



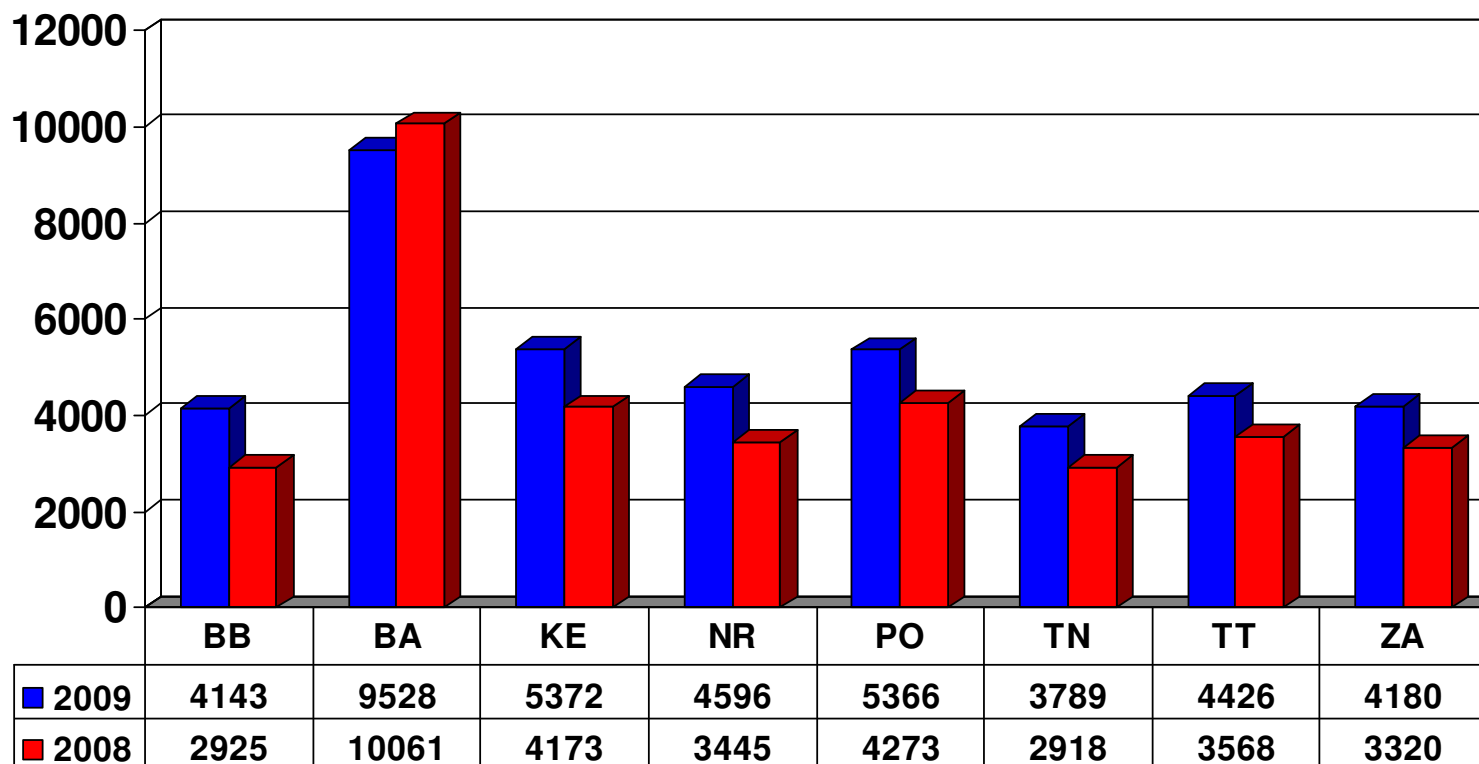


Vplyv šrotovného na celkovom predaji 2009



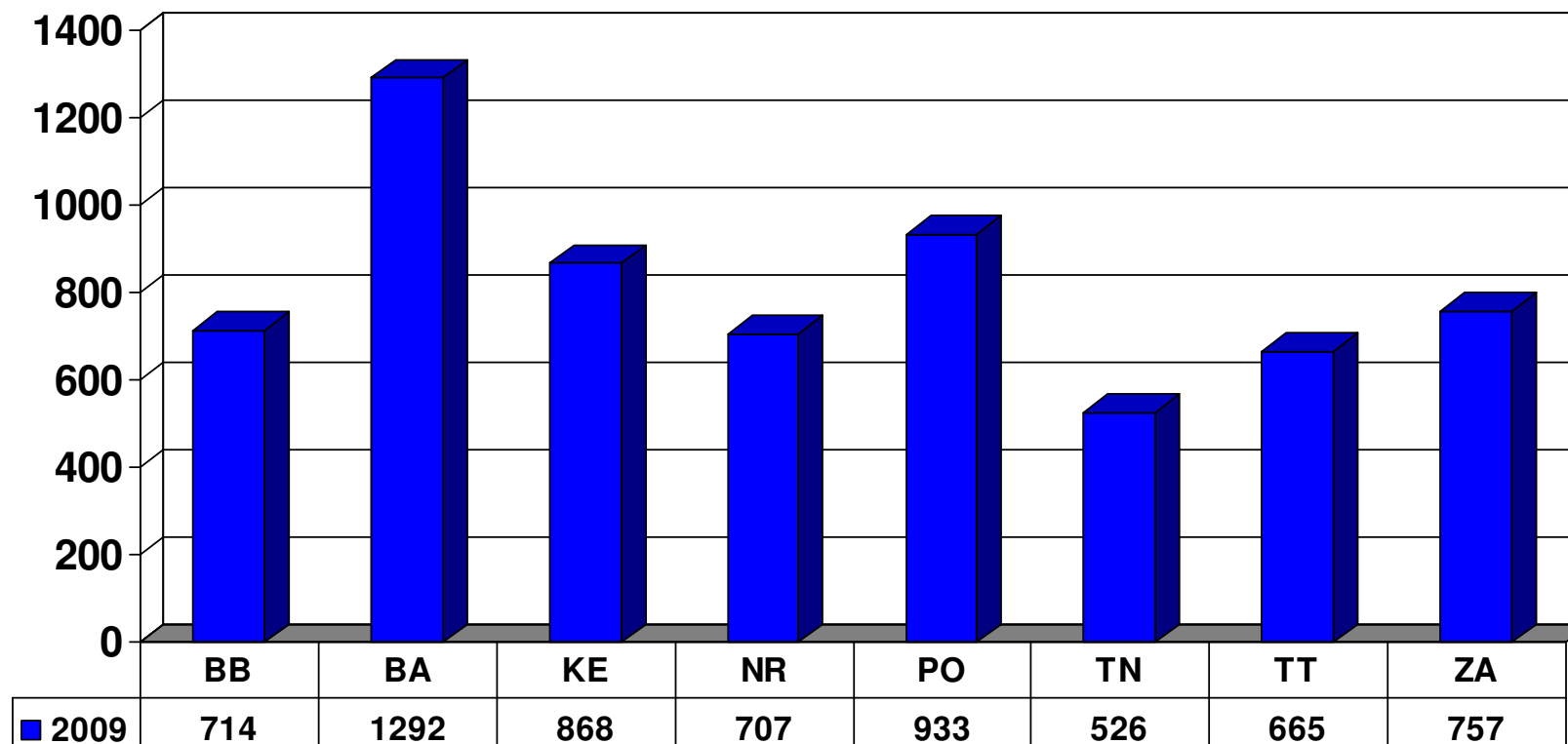


Počet novo evidovaných osobných vozidiel prvý polrok 2008 a 2009



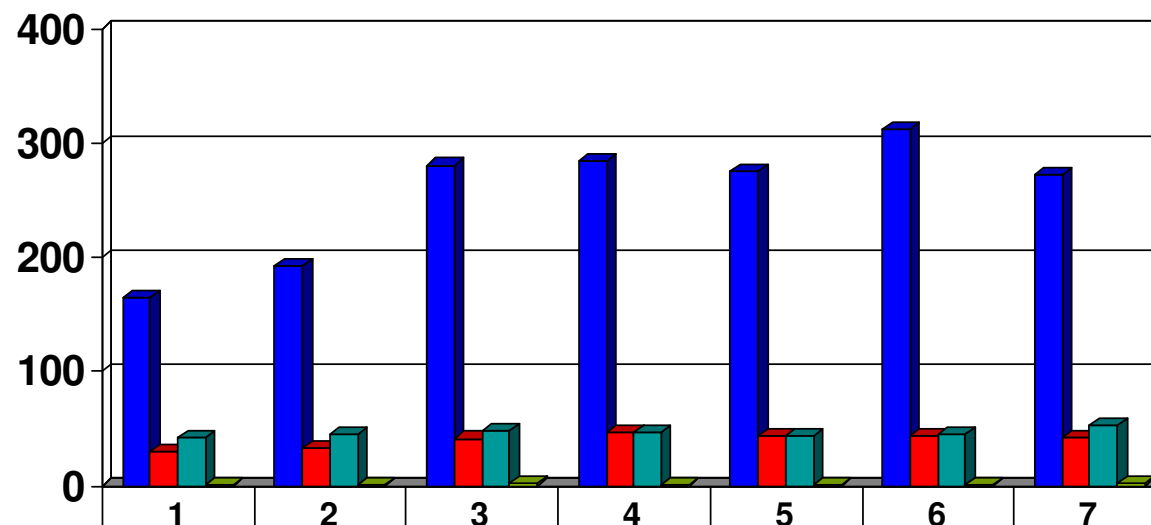


Počet novo evidovaných osobných vozidiel 8/2009



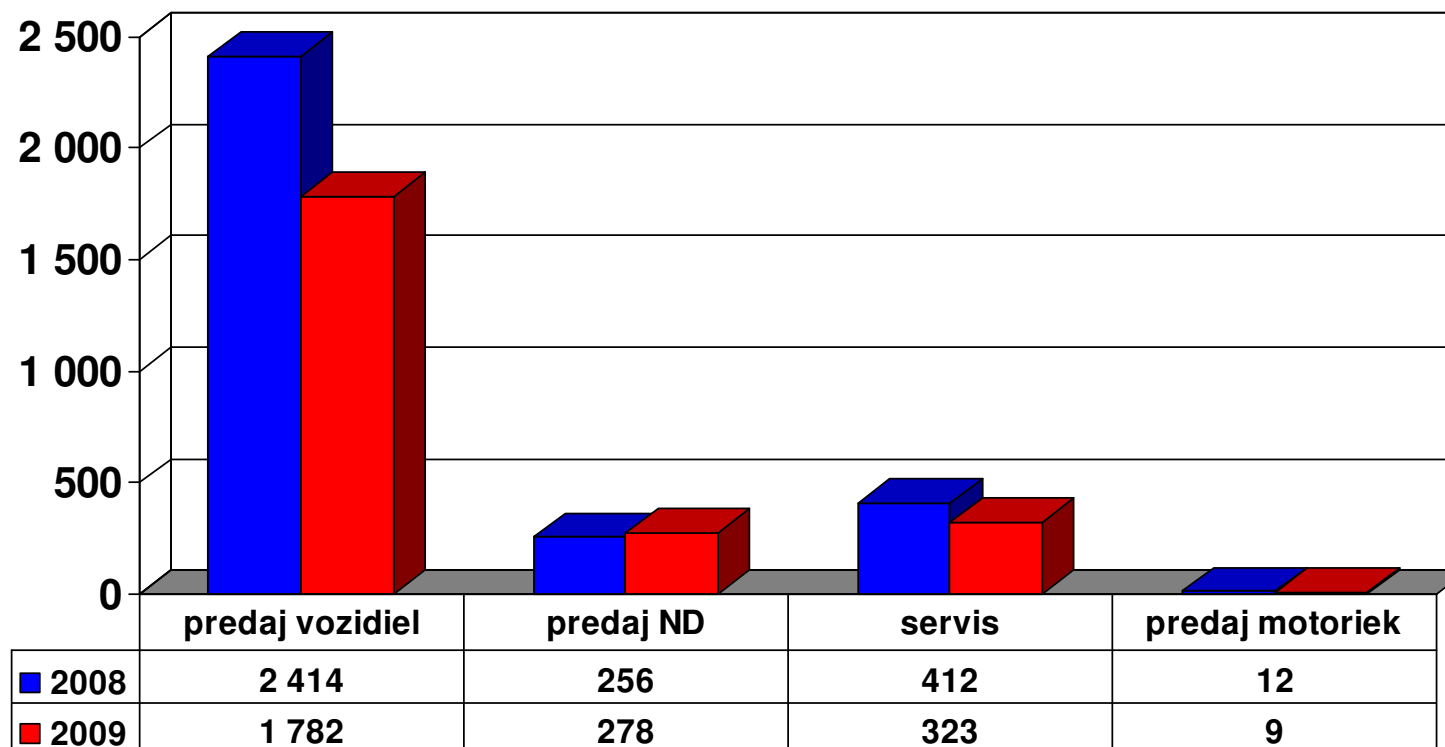


Obrat v mil. Euro 2009



	1	2	3	4	5	6	7
■ z predaja vozidiel	165	193	281	285	274,6	311,9	271,7
■ z predaja ND	30	32	41	47	43	43	42
■ zo servisu	42	45	48	47	43	45	53
■ z predaja a servisu motocyklov	1,1	1,2	2	1	0,8	1,4	1,8

Obrat v mil. Euro porovnanie za 1 – 7 2008 a 2009



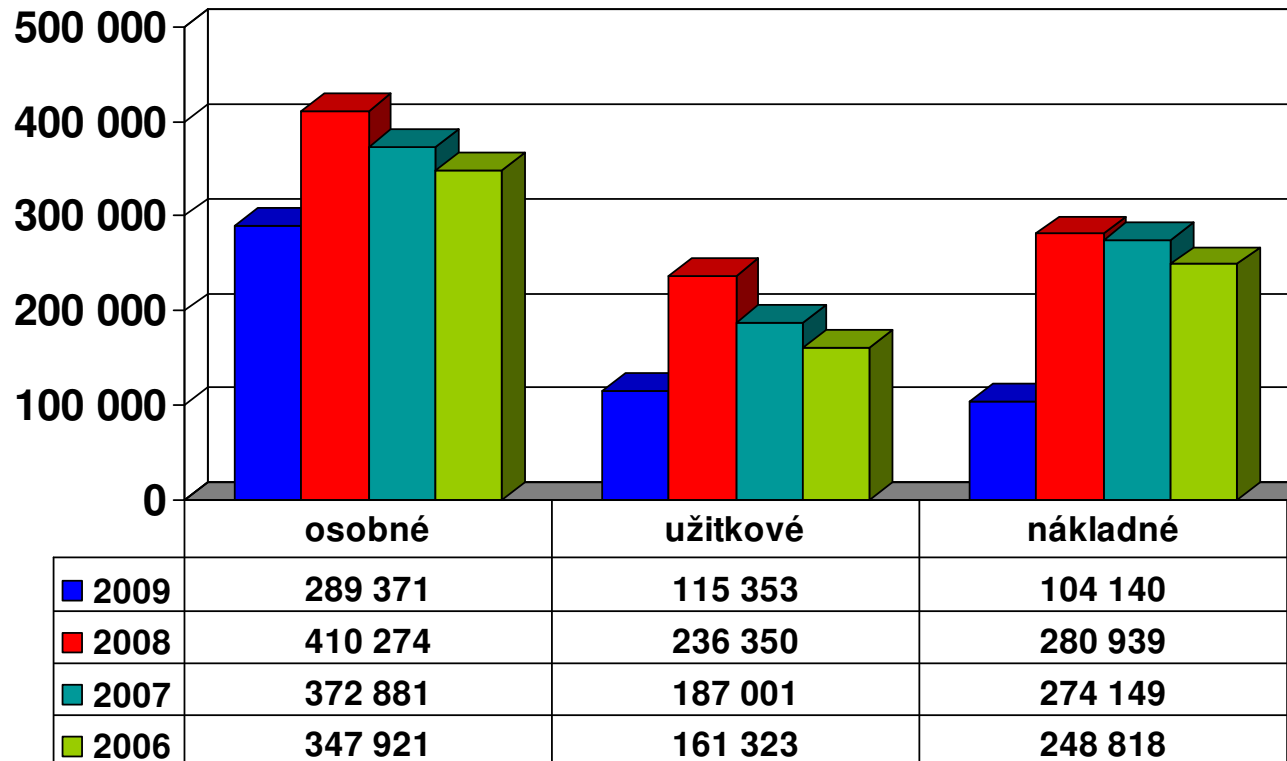


Nehodovosť prvý polrok 2008 a 2009

ŠTATISTIKA DOPRAVNEJ NEHODOVOSTI V SR OD ZAČIATKU ROKA 2009 DO 31.08.2009 (ZA LOMKOU JE POROVNANIE S R. 2008)				
KRAJ	Počet doprav. nehôd	Počet usmrtených	Počet ťažko zranených	Počet ľahko zranených
Bratislava	3478 / -4354	19 / -16	92 / -24	522 / -52
Trnava	1693 / -1692	31 / -12	112 / -23	597 / -52
Trenčín	1583 / -2170	18 / -13	61 / -11	460 / -142
Nitra	1908 / -1846	33 / -16	96 / -9	590 / -143
Žilina	2343 / -2952	35 / 5	130 / -32	460 / -252
B.Bystrica	1971 / -2474	51 / 4	163 / -1	595 / -267
Prešov	2532 / -2453	25 / -21	158 / -22	696 / -129
Košice	2182 / -2761	28 / -20	141 / -73	737 / -245
SPOLU	17690 / -20702	240 / -89	953 / -195	4657 / -1282

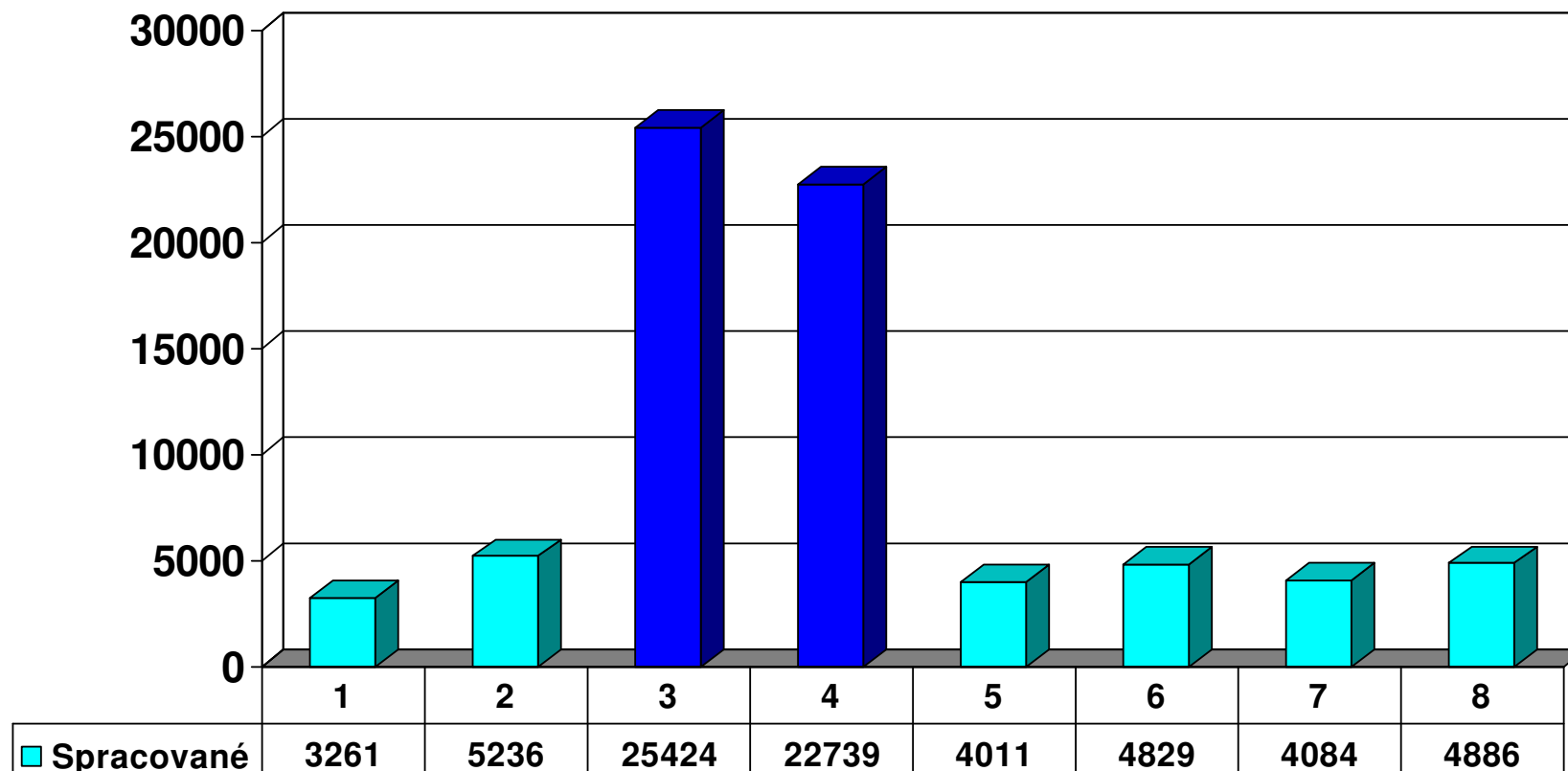


Leasing vozidiel prvý polrok 2008 a 2009 obstarávacía cena bez DPH



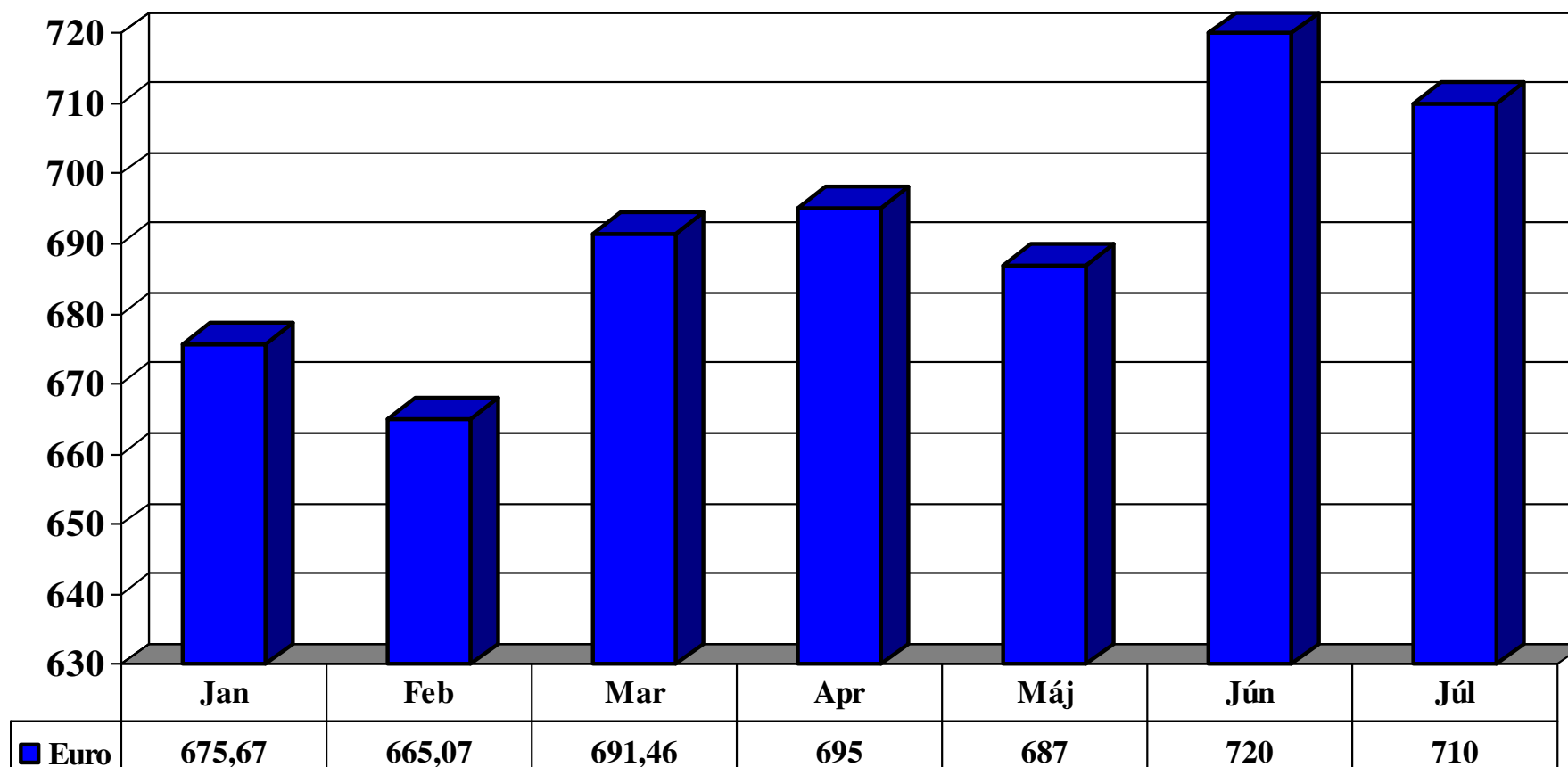


Počet vyradených osobných vozidiel z evidencie



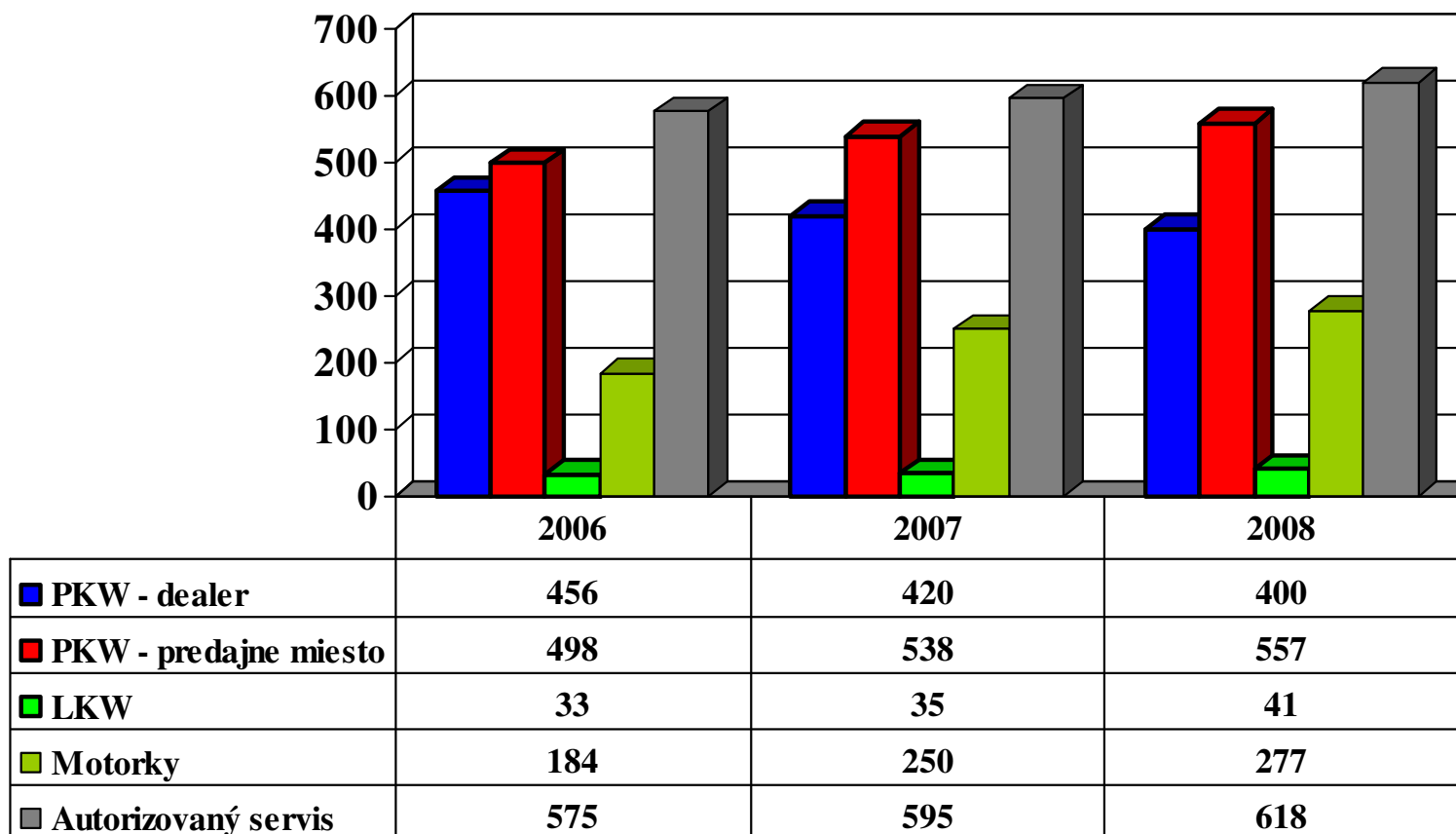


Priemerná mesačná mzda v predaji a servise vozidiel





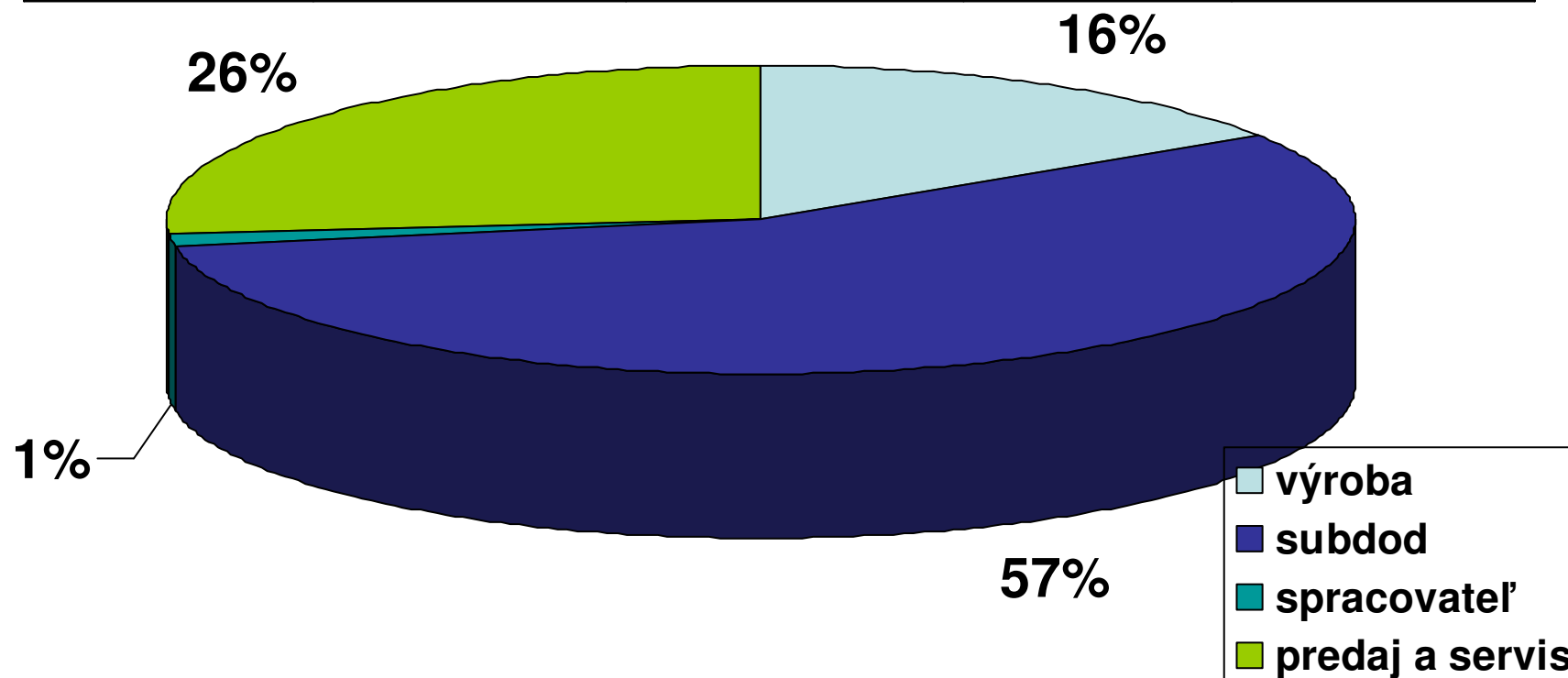
Počet predajcov v SR





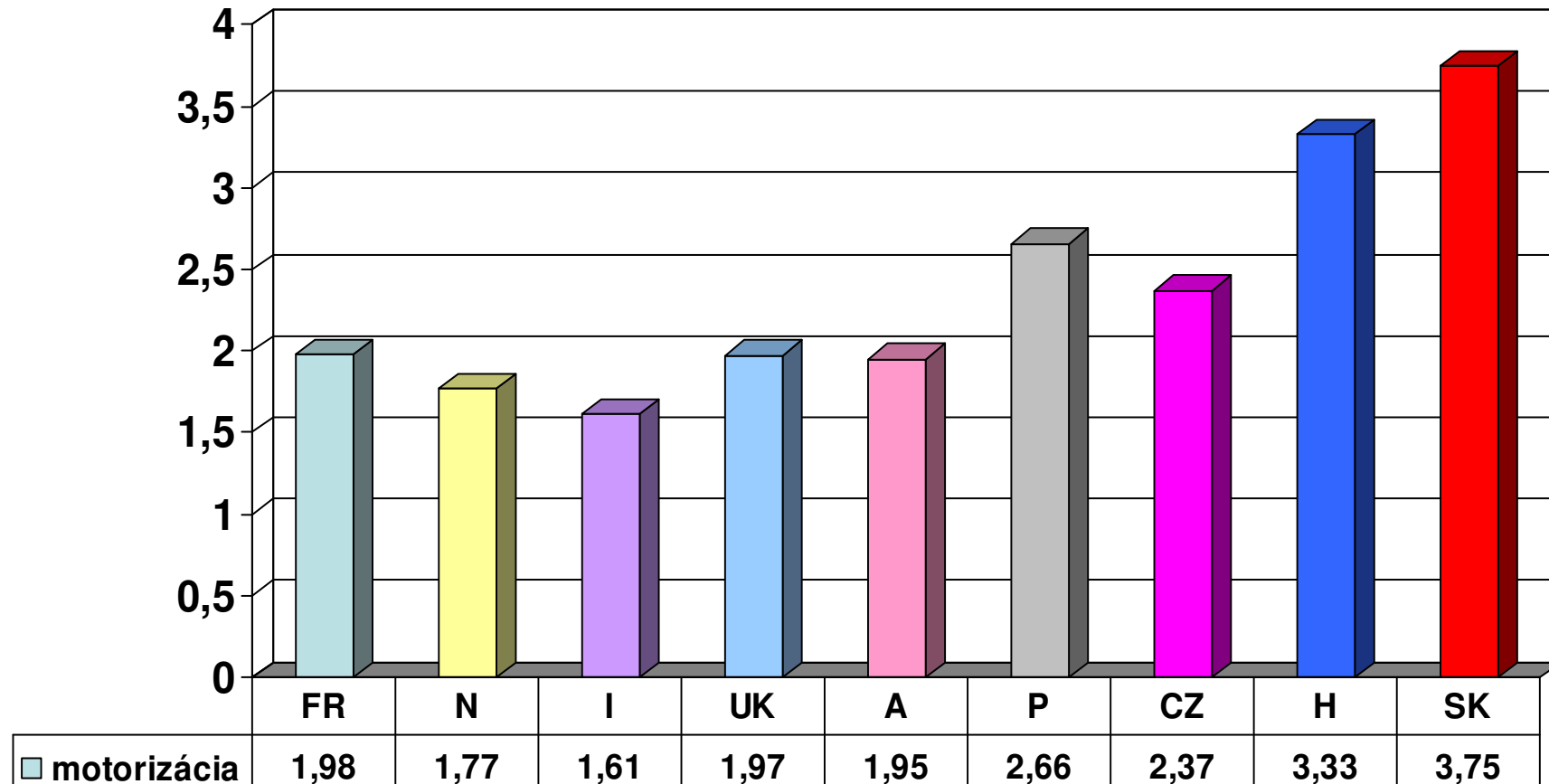
Poččet zamestnancov v AP

ROK	Výroba vozidiel	Subdodávateľia	Spracovatelia starých vozidiel	Predaj a servis vozidiel
2008	16 850	60 025	1 490	28 130





Motorizácia v EU/ počet obyvateľov na jedno vozidlo





Motorizácia počet obyv. na jedno M1 vozidlo

Rok	Kraje								SR
	BA	TT	TN	NR	ZA	BB	PO	KE	
	[počet]								
1997	3,029	3,997	5,722	4,851	6,021	4,920	6,103	4,673	4,743
1998	2,964	4,244	4,826	4,414	5,731	4,516	5,711	4,625	4,509
1999	2,839	4,072	4,665	4,281	5,543	4,409	5,561	4,514	4,366
2000	2,712	3,827	4,584	4,226	5,348	4,325	5,403	4,456	4,240
2001	2,571	3,751	4,517	4,152	5,233	4,295	5,340	4,431	4,161
2002	2,479	3,641	4,415	4,058	5,052	4,228	5,207	4,361	4,054
2003	2,411	3,560	4,302	3,973	4,918	4,176	5,108	4,290	3,967
2004	2,776	4,069	4,651	4,493	5,383	4,870	5,759	4,975	4,498
2005	2,544	3,639	4,346	4,066	4,751	4,630	5,350	4,674	4,134
2006	2,554	3,602	4,173	3,938	4,617	4,516	5,238	4,564	4,044
2007	2,429	3,352	3,861	3,637	4,390	4,041	4,879	4,277	3,767

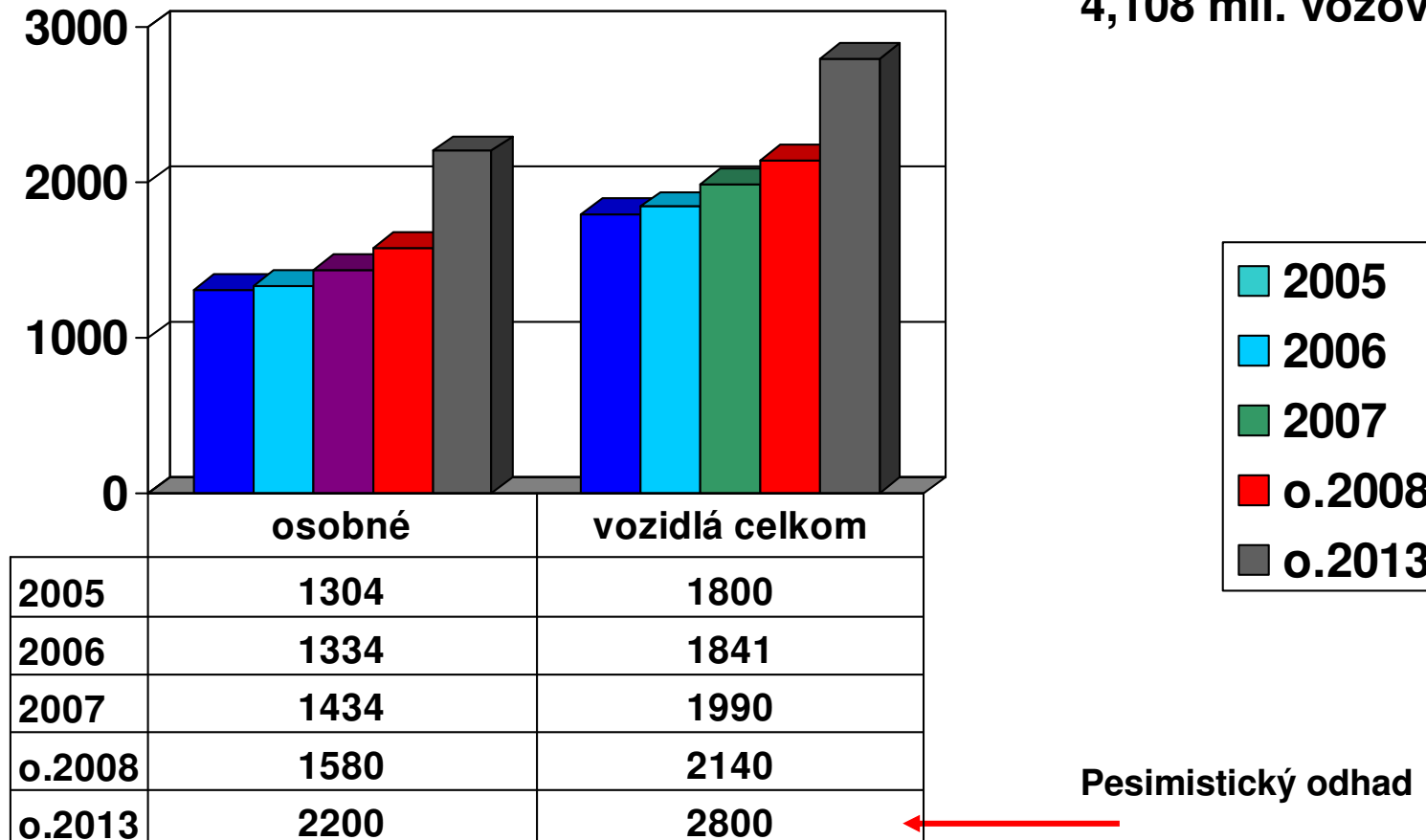
Vozový park SR

	1995	2000	2003	2007	2007	2007	2007	2008
Vozidlá registrované v SR Počet celkom	1 498 160	1 751 840	1 879 854	1 647 001	1 801 117	1 841 275	1 989 824	1 890 884
osobné automobily	1 015 794	1 274 244	1 356 185	1 197 030	1 303 704	1 333 749	1 433 926	1 599 851
nákladné automobily	102 634	110 714	142 140	140 395	160 089	172 781	196 141	280 873
autobusy	11 812	10 920	10 568	8 921	9 113	8 782	10 480	10 160
ťaháče	.	3 281	8 851	11 435	14 141	16 475	19 556	?
návesy a prívesy	175 740	201 269	218 517	170 491	188 411	188 256	199 329	?
motocykle	81 847	45 647	48 709	51 977	56 366	58 101	63 889	?



Počet evidovaných vozidiel v SR v tis. ks

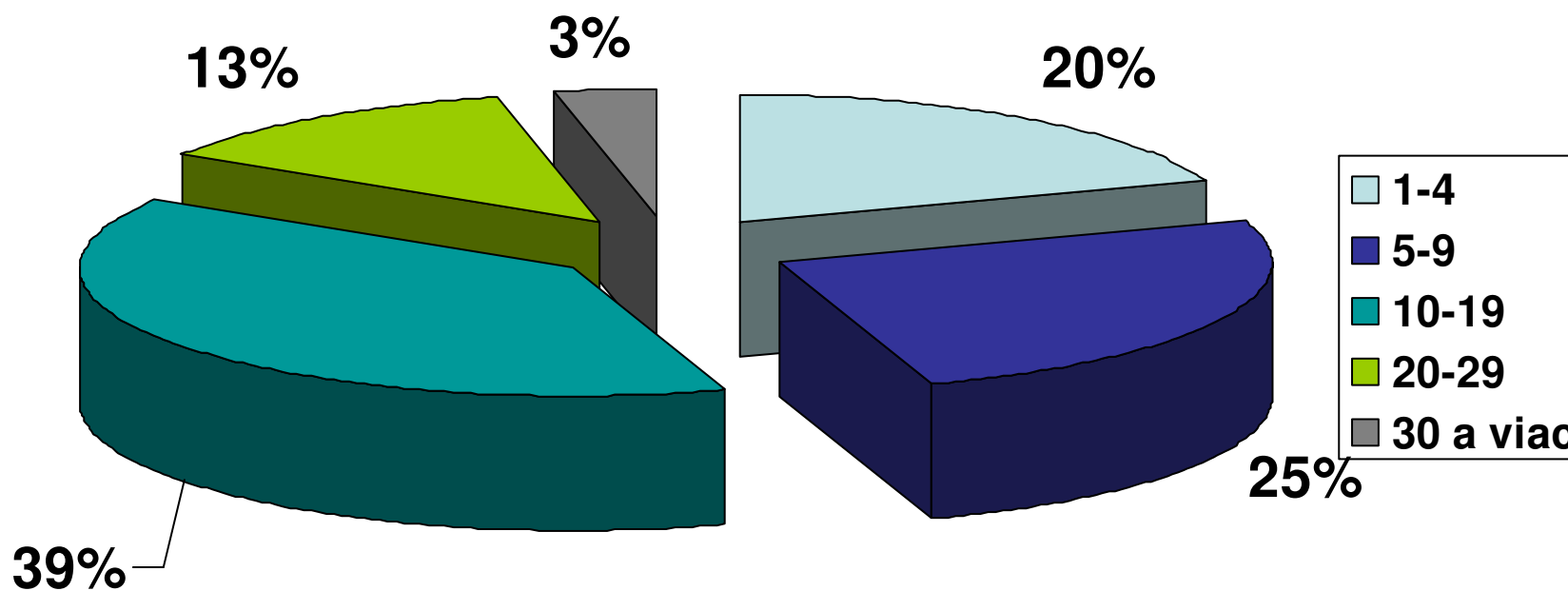
CZ 2008
4,108 mil. vozov





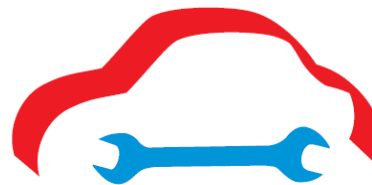
Vozový vek vozidiel

ROK	1-4	5-9	10-19	20-29	30 a viac
2008	313 698	404 364	621 869	205 994	53 926



Predaj a servis vozidiel v roku 2009

NOVÉ VOZIDLÁ

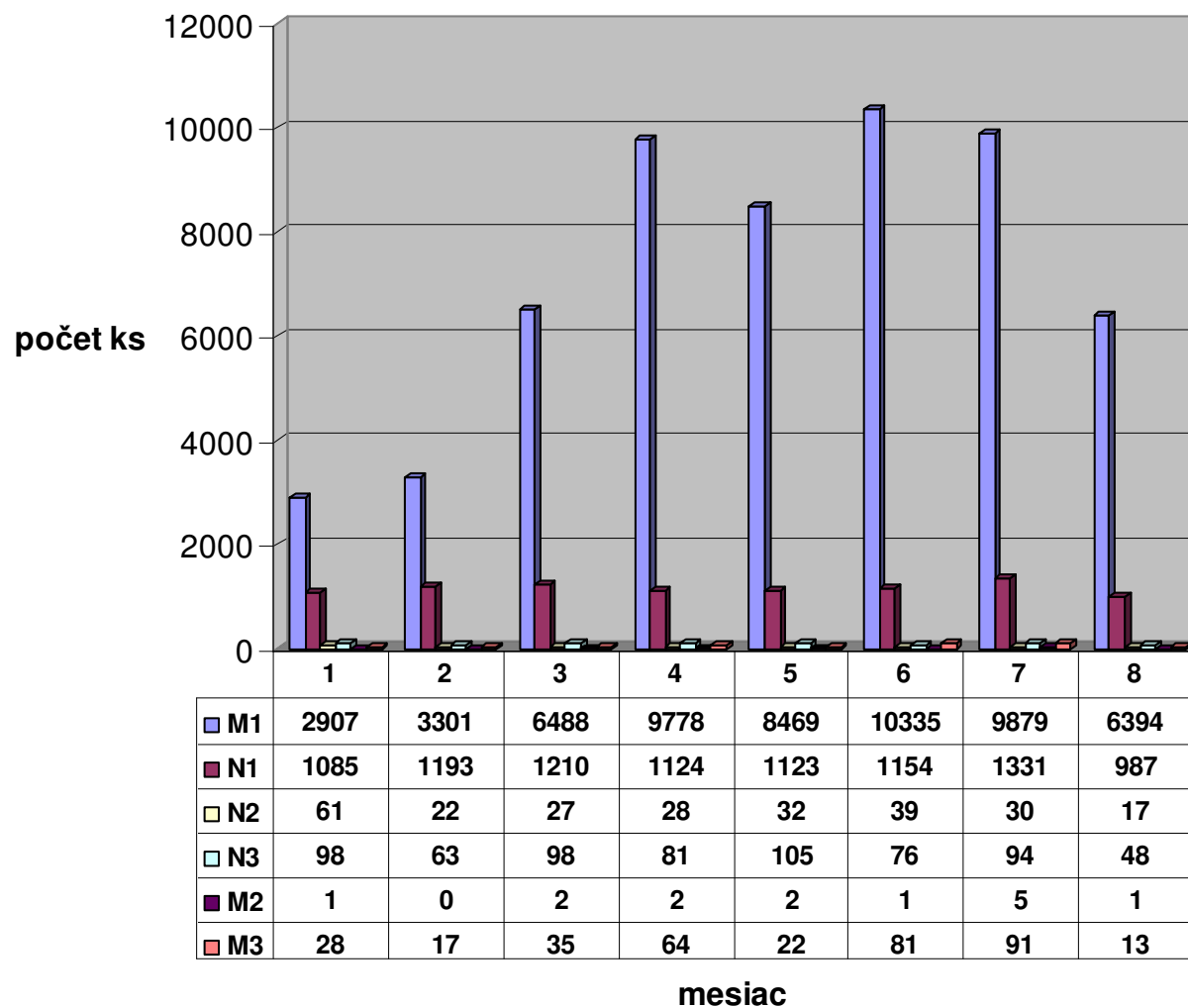


CECH PREDAJCOV A AUTOSERVISOV SR

CPA SR

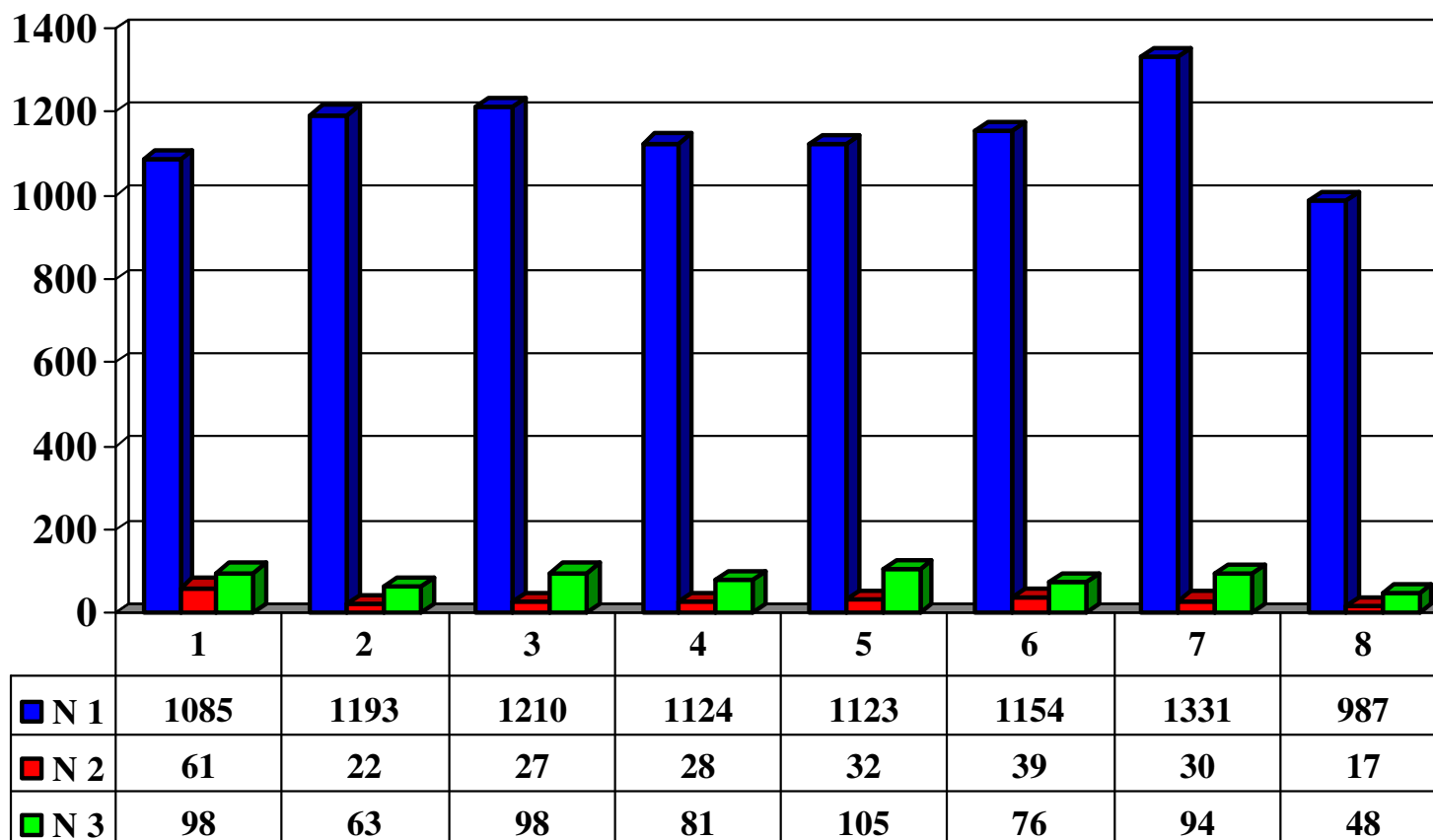


Registrácie nových vozidiel 2009



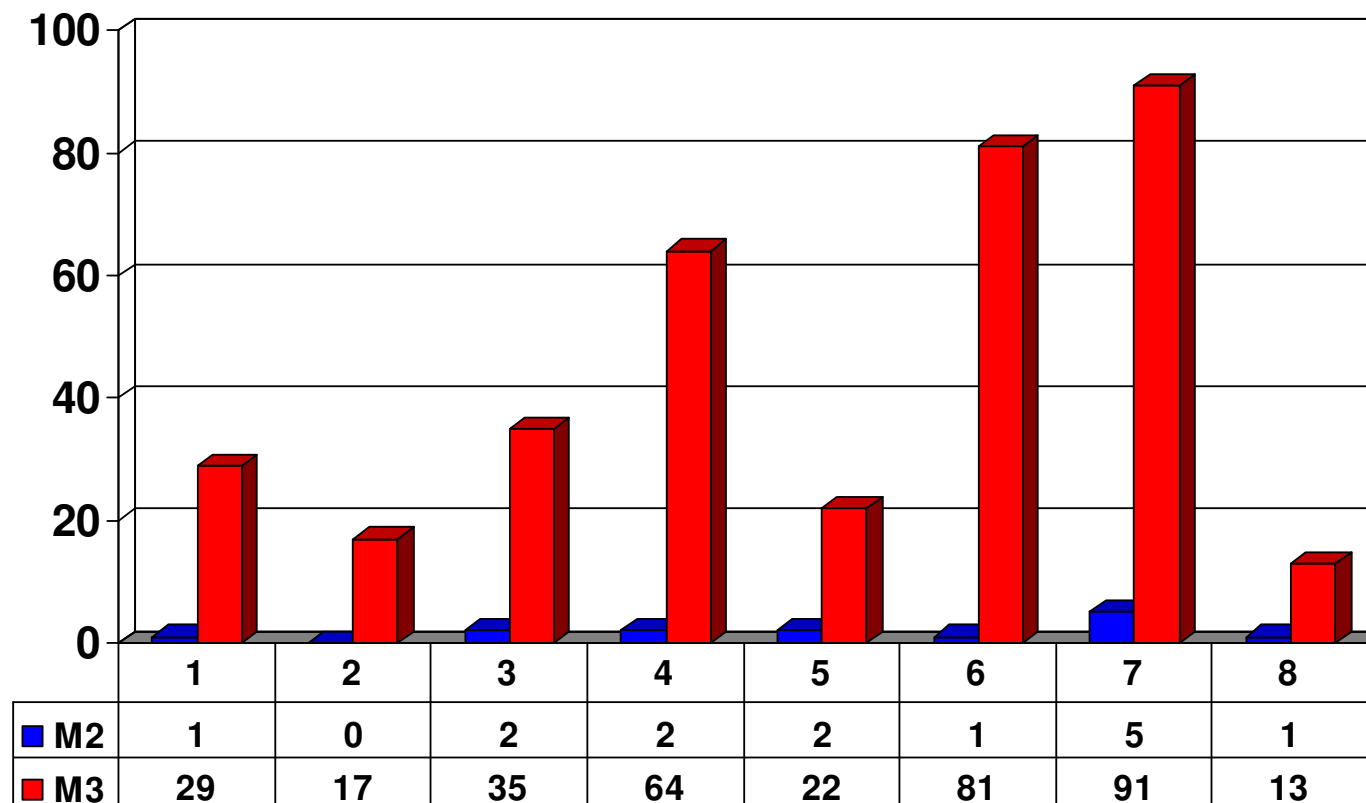


Registrácie vozidiel kategórie N



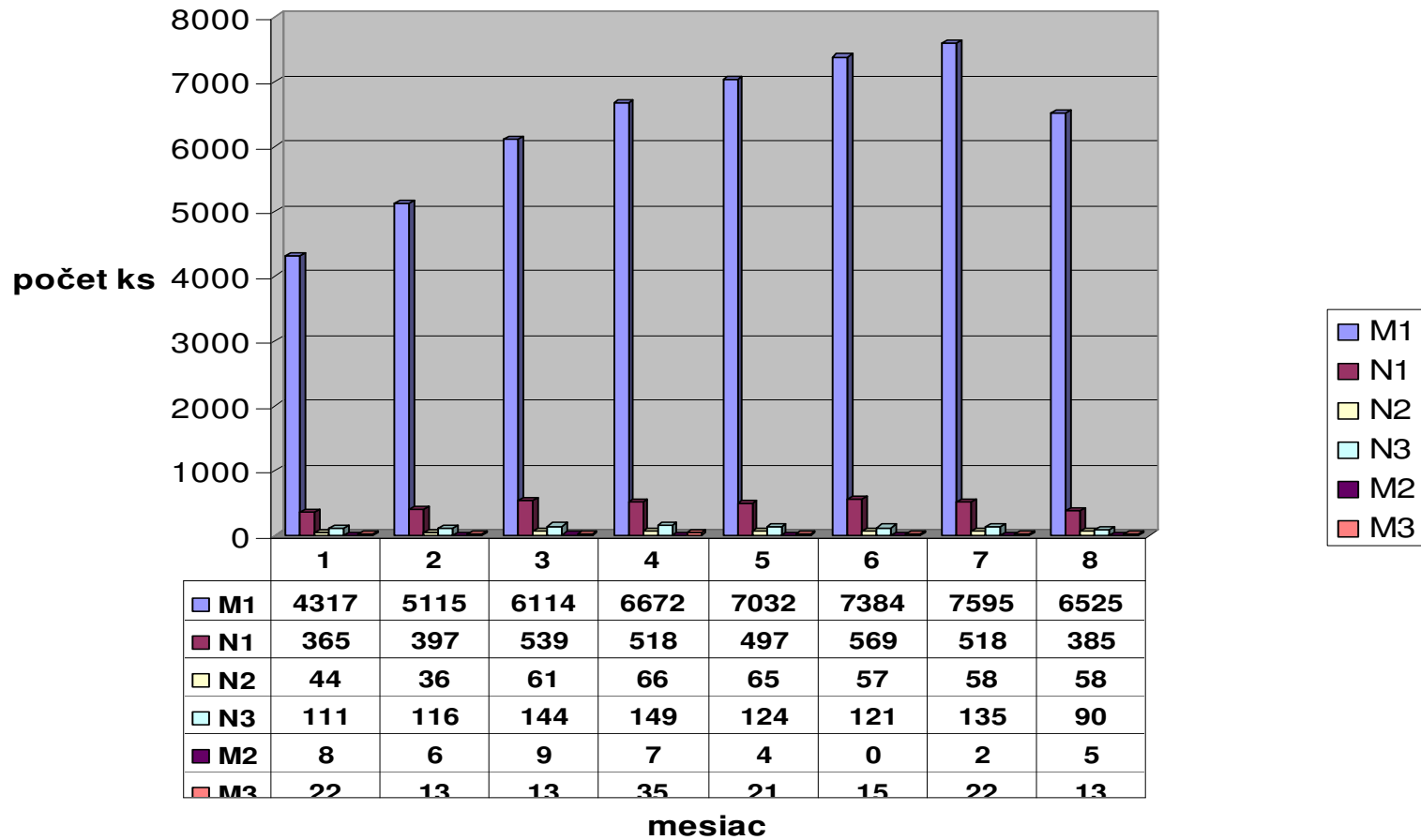


Registrácie autobusov M



Predaj a servis vozidiel v roku 2009 jazdené

Registrácie individuálne dovezených jazdených vozidiel 2009



Kontakt

Cech predajcov a autoservisov SR

Kysucká 14

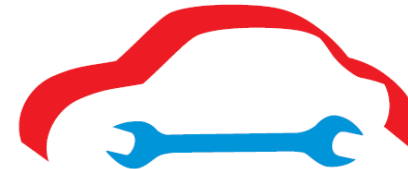
903 01 Senec

Tel: 00421 2 4564 6251,2

Fax: 00421 2 4564 6253

Email: info@cpasr.eu

www.cpasr.eu



CECH PREDAJCOV A AUTOSERVISOV SR

CPA SR